



# ПРОДАЖА ГОТОВОГО БИЗНЕСА ПО ПРОИЗВОДСТВУ МЕБЕЛИ ИЗ МАССИВА БУКА

## ОПИСАНИЕ ПРОЕКТА

Приобретение или акционирование компании по серийному выпуску мебели из массива бука для использования в домашних интерьерах, интерьерах ресторанов, баров, кафе, в гостиницах и офисных помещениях

## ИНСТРУМЕНТЫ

- Материально-техническая база, квалифицированный персонал действующего предприятия
- необходимые производственные площади, инженерная и транспортная инфраструктура
- системы управления качеством, сертификаты соответствия ООО «Голдоптима»
- Налоговые, таможенные и иные преференции резидентов СЭЗ

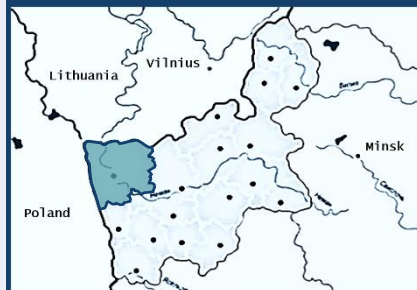


Форма: готовый бизнес

Сектор: деревообработка

Инициатор: ООО «Голдоптима»

Стоимость проекта определяется в рамках переговоров.



## ПРЕИМУЩЕСТВА ПРОЕКТА

- Готовый бизнес с 15-летней историей и качественным продуктом
- Развитый сектор деревообработки в Гродненской области
- Современное оборудование, готовая площадка для масштабирования бизнеса

## ПАРТНЕРЫ ПРОЕКТА

Резидент СЭЗ «Гродноинвест» ООО «Голдоптима» – производитель стульев, столов и столовых групп из массива бука. Внедрена система менеджмента качества ISO 9000. Продукция изготавливается на оборудовании PADE (Италия), SAMAM (Италия), Tesnoazzura (Италия), Houfek (Чехия)



+375 152 41-23-17  
invest@grodnoinvest.by

Место реализации: Гродно



Экспорт продукции резидентов СЭЗ в сфере деревообработки, 2015–2019, \$млн



Деревообработка и производство мебели является одним из ключевых отраслевых направлений СЭЗ «Гродноинвест». Резидентами СЭЗ в этой сфере являются 25 ведущих компаний с капиталом из Польши, России, Австрии, Великобритании, Израиля, Германии и др. Среди них мировые производители Kronospan, Fey&Co, Gabi, Szynaka, ZOV и др.

Резиденты СЭЗ формируют 90% всего промышленного производства деревообрабатывающего сектора Гродненской области

Инвестиции резидентов СЭЗ, 2015–2019, \$млн





# ПРОДАЖА ГОТОВОГО БИЗНЕСА ПО ПРОМЫШЛЕННОМУ ПРОИЗВОДСТВУ ПРОДУКЦИИ ИЗ МЯСА ИНДЕЙКИ

## ОПИСАНИЕ ПРОЕКТА

Приобретение или акционирование компании по производству комбикормов и БВМД, выращиванию индюков, а также убою и переработке индюшатины.

## ИНСТРУМЕНТЫ

- Материально-техническая база, квалифицированный персонал действующего предприятия
- Необходимые производственные площади, инженерная и транспортная инфраструктура
- Налоговые, таможенные и иные преференции резидентов СЭЗ

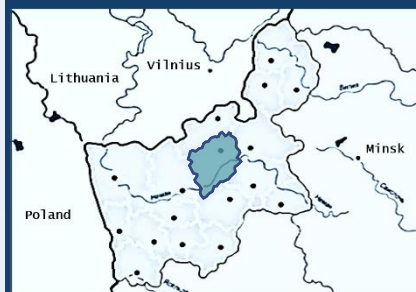


Форма: готовый бизнес

Сектор: пищевая промышленность

Инициатор: ИООО «Арвибелагро»

Стоимость проекта определяется в рамках переговоров.



## ПРЕИМУЩЕСТВА ПРОЕКТА

- Готовый бизнес-проект с качественным продуктом
- Расположение на границе ЕС и ЕАЭС, удобная логистика
- Современное оборудование, готовая площадка для масштабирования бизнеса

## ПАРТНЕРЫ ПРОЕКТА

Резидент СЭЗ «Гродноинвест» ИООО «АРВИБЕЛАГРО» – это специализированное предприятие по переработке и производству продуктов из мяса индейки. Производство представляет собой вертикально-интегрированный комплекс из следующих взаимосвязанных частей: завод по производству комбикормов и БВМД, ферма по выращиванию индюков, завод по убою и переработке индюшатины.

Место реализации: Лида



+375 152 41-23-17  
invest@grodnoinvest.by



Вкус, достойный короны

Инвестиции резидентов СЭЗ, 2015-2019, \$млн



Пищевая промышленность и сельское хозяйство являются важным отраслевым направлением СЭЗ «Гродноинвест». Резидентами СЭЗ занятыми в этой сфере являются компании с капиталом из Польши, Литвы и Кипра. Около 80% производимой продукции резидентов СЭЗ этой сферы направляется на экспорт в другие страны.



ГРОДНОРАЙ АГРОСЕРВИС  
Открытое акционерное общество

## ОПИСАНИЕ ПРОЕКТА

Строительство комплекса по производству витаминно-минеральных лизунцов. Включает зерносушильный комплекс, линию по производству витаминно-минеральных лизунцов, линию по производству защищенного белка и линию по производству премиксов

## ИНСТРУМЕНТЫ

- земельный участок в границах СЭЗ площадью до 9,4 га инженерной (водоснабжение, газоснабжение, электричество, канализация, отопление) и транспортной инфраструктурой
- рынки сбыта резидента СЭЗ – партнера по проекту
- налоговые, таможенные и иные преференции СЭЗ

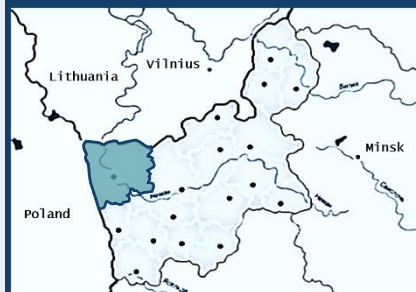
**Форма:** инвестиционный проект

**Сектор:** машиностроение

**Инициатор:** ООО «Биоком  
Технология»



**Инвестиции:** \$23,6 млн



## ПРЕИМУЩЕСТВА ПРОЕКТА

- Наличие квалифицированных специалистов и институтов подготовки технических кадров
- Расположение в крупном промышленном центре на границе ЕС и ЕАЭС

**Место реализации:** д. Райста,  
Гродненский район

**Участие инвестора:**  
финансирование 100% расходов

## ПАРТНЕРЫ ПРОЕКТА

Резидент СЭЗ «Гродноинвест» ООО «Биоком Технологии» – компания, обеспечивающая технологическое и техническое обслуживание сельскохозяйственных организаций в области инновационных технологий, автоматизации ферм и трудоемких процессов в животноводстве



+375 152 41-23-17  
invest@grodnoinvest.by



Экспорт продукции резидентов СЭЗ в сфере машиностроения, 2015–2019, \$млн



Сегодня в СЭЗ «Гродноинвест» свои проекты в сфере машиностроения реализуют 15 компаний. Они производят машины и автокомпоненты, оптику и электронику, сельскохозяйственную и строительную технику, промышленное оборудование и др.

Среди партнеров известные бренды Volkswagen, Skoda, МТЗ, Haver&Boecker, Lely и др. В Гродненской области готовят специалистов по техническим специальностям.

Инвестиции резидентов СЭЗ, 2015–2019, \$млн

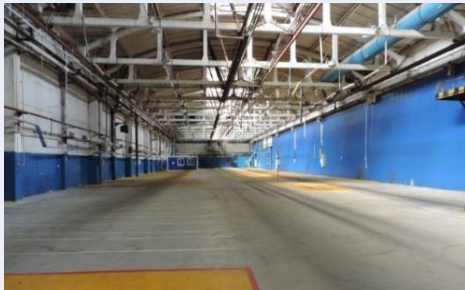


## ОПИСАНИЕ ПРОЕКТА

Техническое перевооружение резидента СЭЗ «Гродноинвест» ОАО «Белкард». Предусматривает создание «гибкого» производства на основе станков с ЧПУ и обрабатывающих центров, организацию производственных участков механической обработки деталей.

## ИНСТРУМЕНТЫ

- комплекс объектов ОАО «Белкард» в г.Гродно: 7 зданий общей площадью свыше 20 тысяч м<sup>2</sup> с инженерной и транспортной инфраструктурой
  - налаженная сбытовая сеть действующего предприятия
  - кооперация в рамках холдинга «Автокомпоненты»
  - резервные мощности действующего предприятия



**Форма:** инвестиционная идея

**Сектор:** машиностроение

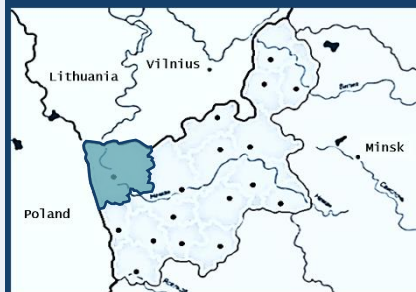
**Инициатор:** Администрация СЭЗ



Имеется бизнес-план, ТЭО, маркетинговые исследования



**Инвестиции:** \$23 млн



**Место реализации:** Гродно

**Участие инвестора:**  
финансирование 100% расходов

## ПРЕИМУЩЕСТВА ПРОЕКТА

- Квалифицированные специалисты и институты подготовки по техническим специальностям
- Расположение в крупном промышленном центре на границе ЕС и ЕАЭС
- Налоговые, таможенные и иные преференции

## ПАРТНЕРЫ ПРОЕКТА

Резидент СЭЗ «Гродноинвест» ОАО «Белкард» – крупнейший производитель автомобильных компонентов. Система менеджмента качества предприятия сертифицирована на соответствие стандарту ИСО 9001–2001, действуют аккредитованная испытательная лаборатория, центральная заводская и центральная лаборатория измерительной техники



+375 152 41-23-17  
invest@grodnoinvest.by



Экспорт продукции резидентов СЭЗ в сфере машиностроения, 2015–2019, \$млн



Сегодня в СЭЗ «Гродноинвест» свои проекты в сфере машиностроения реализуют 15 компаний. Они производят машины и автокомпоненты, оптику и электронику, сельскохозяйственную и строительную технику, промышленное оборудование и др.

Среди партнеров известные бренды Volkswagen, Skoda, МТЗ, Haver&Boecker, Lely и др. В Гродненской области готовят специалистов по техническим специальностям.

Инвестиции резидентов СЭЗ, 2015–2019, \$млн



## ОПИСАНИЕ ПРОЕКТА

Развитие производства геометрической и очковой оптики, освоение и внедрение новых видов продукции (призм, линз, в т.ч. асферических, астигматических, дисков, пластин и т.д.).

## ИНСТРУМЕНТЫ

- комплекс объектов ОАО «Завод «Оптик» в г. Лида общей площадью 16 тыс. м<sup>2</sup> с инженерной инфраструктурой
- производственно-техническая база и кадровый потенциал ОАО «Завод «Оптик»
- налоговые, таможенные и иные преференции СЭЗ



**Форма:** инвестиционный проект

**Сектор:** машиностроение

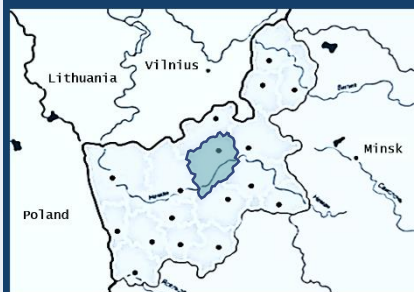
**Инициатор:** Администрация СЭЗ  
ОАО «Завод «Оптик»



Имеется бизнес-план



**Инвестиции:** \$140 тыс.



## ПРЕИМУЩЕСТВА ПРОЕКТА

- Наличие квалифицированных специалистов и свободных производственных мощностей
- Расположение в крупном промышленном центре (г. Лида) на границе ЕС и ЕАЭС
- Опыт и патенты известного производителя – ОАО «Завод «Оптик»
- Доступ на рынок ЕАЭС в рамках единого таможенного союза

**Место реализации:** Лида

**Участие инвестора:**  
финансирование 100% расходов

## ПАРТНЕРЫ ПРОЕКТА

Резидент СЭЗ «Гродноинвест» ОАО «Завод «Оптик» – ведущий белорусский производитель оптической продукции и компонентов. Предприятие располагает действующими патентами, лицензиями и разрешениями следующих стран: Россия, Туркменистан, Казахстан, Узбекистан



+375 152 41-23-17  
invest@grodnoinvest.by



Экспорт продукции резидентов СЭЗ в сфере машиностроения, 2015–2019, \$млн



Сегодня в СЭЗ «Гродноинвест» свои проекты в сфере машиностроения реализуют 15 компаний. Они производят машины и автокомпоненты, оптику и электронику, сельскохозяйственную и строительную технику, промышленное оборудование и др.

Среди партнеров известные бренды Volkswagen, Skoda, МТЗ, Haver&Boecker, Lely и др. В Гродненской области готовят специалистов по техническим специальностям.

Инвестиции резидентов СЭЗ, 2015–2019, \$млн



## ОПИСАНИЕ ПРОЕКТА

Создание предприятия по выпуску бытовых посудомоечных машин различных модификаций (сборочное производство с последующей локализацией производства узлов и деталей) совместно с резидентом СЭЗ ОАО «Гродторгмаш».

## ИНСТРУМЕНТЫ

- производственно-техническая база и кадровый потенциал резидента СЭЗ ОАО «Гродторгмаш»
  - системы управления качеством, сертификаты соответствия ОАО «Гродторгмаш»
  - налоговые, таможенные и иные преференции СЭЗ

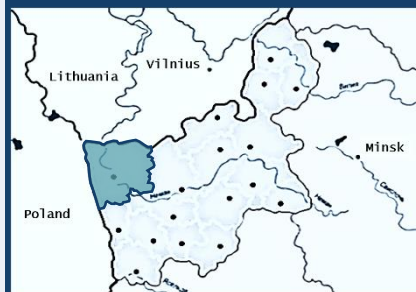


**Форма:** инвестиционная идея

**Сектор:** машиностроение

**Инициатор:** Администрация СЭЗ

Стоимость проекта и срок реализации определяются с учетом интереса инвестора и его стратегических целей.



## ПРЕИМУЩЕСТВА ПРОЕКТА

- Наличие квалифицированных специалистов и институтов подготовки технических кадров
- Расположение в крупном промышленном центре на границе ЕС и ЕАЭС, удобная логистика
- Развитый машиностроительный сектор в Гродненской области

**Место реализации:** Гродно

**Участие инвестора:**  
финансирование 100% расходов

## ПАРТНЕРЫ ПРОЕКТА

Резидент СЭЗ «Гродноинвест» ОАО «Гродненский завод торгового машиностроения» – один из ведущих производителей оборудования для общественного питания, сельского хозяйства и пищевой переработки. Технический уровень продукции соответствует современным требованиям, что подтверждено соответствующими сертификатами



+375 152 41-23-17  
invest@grodnoinvest.by



Экспорт продукции резидентов СЭЗ в сфере машиностроения, 2015–2019, \$млн



Сегодня в СЭЗ «Гродноинвест» свои проекты в сфере машиностроения реализуют 15 компаний. Они производят машины и автокомпоненты, оптику и электронику, сельскохозяйственную и строительную технику, промышленное оборудование и др.

Среди партнеров известные бренды Volkswagen, Skoda, МТЗ, Haver&Boecker, Lely и др. В Гродненской области готовят специалистов по техническим специальностям.

Инвестиции резидентов СЭЗ, 2015–2019, \$млн



## ОПИСАНИЕ ПРОЕКТА

Реализация инвестиционного проекта по развитию промышленных и кооперационных связей на производственной и технической базе резидентов СЭЗ «Гродноинвест»

## ИНСТРУМЕНТЫ

- налаженная сбытовая сеть действующих предприятий
- системы управления качеством и сертификаты соответствия
- производственно-техническая база и кадровый потенциал действующих резидентов



**Форма:** инвестиционная идея

**Сектор:** легкая промышленность

**Инициаторы проекта:**

ОАО «Гронитекс»

ОАО «КОНТЕ СПА»

Стоимость проекта и срок реализации определяются с учетом интереса инвестора и его стратегических целей.



## ПРЕИМУЩЕСТВА ПРОЕКТА

- Квалифицированные специалисты и институты подготовки по техническим специальностям
- Расположение в крупном промышленном центре на границе ЕС и ЕАЭС, удобная логистика
- Налоговые, таможенные и иные преференции

## ПАРТНЕРЫ ПРОЕКТА

Резидент СЭЗ «Гродноинвест» ОАО «Гронитекс» – занимает ведущие позиции в производстве кардных пряж кольцевого и пневмомеханического способов прядения, швейных ниток, а также гребенной пряжи. Вся продукция сертифицирована по СТБ ISO 9001–2009. Контроль качества продукции осуществляется на современном лабораторном комплексе USTER TESTER.

Резидент СЭЗ «Гродноинвест» ОАО «Конте Спа» – является лидером в Восточной Европе по производству одежды, белья, чулочно-носочных изделий. Вся продукция проходит 3 этапа контроля по международным стандартам ISO 9001. Компания имеет официальных представителей в Польше, Армении, России, Франции, Казахстане, Киргизии, Молдове.

**Место реализации:** Гродно

**Участие инвестора:** форма участия инвестора в проекте будет определена в результате переговоров



+375 152 41-23-17  
invest@grodnoinvest.by



Инвестиции резидентов СЭЗ, 2015–2019, \$млн



Сегодня в СЭЗ «Гродноинвест» свои проекты в сфере легкой промышленности реализуют 5 компаний. Они производят широкий спектр продукции, от кожаной галантереи и изделий интерьера до хлопковой пряжи, швейных ниток и одежды.



## ОПИСАНИЕ ПРОЕКТА

Совместно с резидентом СЭЗ «Гродноинвест» реализация инвестиционного проекта по развитию производства и освоению новых видов кабельной продукции и жгутов проводов

## ИНСТРУМЕНТЫ

- свыше 8 га земельных участков
- более 18 тысяч м<sup>2</sup> производственных помещений
- налаженная сбытовая сеть действующего предприятия
- кооперация в рамках холдинга «Автокомпоненты»
- резервные мощности действующего предприятия



**Форма:** инвестиционная идея

**Сектор:** машиностроение

**Инициатор:**

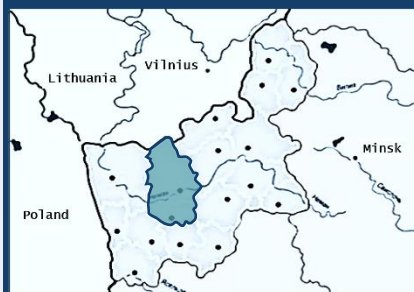
ОАО «Щучинский завод "Автопровод"»



Имеется бизнес-план



**Инвестиции:** \$3,2 млн



## ПРЕИМУЩЕСТВА ПРОЕКТА

- Квалифицированные специалисты и институты подготовки по техническим специальностям
- Расположение в крупном промышленном центре на границе ЕС и ЕАЭС, удобная логистика
- Развитый машиностроительный сектор в Гродненской области
- Налоговые, таможенные и иные преференции

**Место реализации:** Гродно

**Участие инвестора:** форма участия инвестора в проекте будет определена в результате переговоров

## ПАРТНЕРЫ ПРОЕКТА

Резидент СЭЗ «Гродноинвест» ОАО «Щучинский завод "Автопровод"» – лидер Беларуси по изготовлению и реализации силовых кабельных изделий с 60-летней историей. Продукция предприятия поставляется ведущим белорусским предприятиям – БелАЗ, МАЗ, Гомсельмаш, Лидсельмаш, предприятиям в Москве, Минске, Астане и других городах.



+375 152 41-23-17  
invest@grodnoinvest.by



Экспорт продукции резидентов СЭЗ в сфере машиностроения, 2015–2019, \$млн



Сегодня в СЭЗ «Гродноинвест» свои проекты в сфере машиностроения реализуют 15 компаний. Они производят машины и автокомпоненты, оптику и электронику, сельскохозяйственную и строительную технику, промышленное оборудование и др.

Среди партнеров известные бренды Volkswagen, Skoda, МТЗ, Haver&Boecker, Lely и др. В Гродненской области готовят специалистов по техническим специальностям.

Инвестиции резидентов СЭЗ, 2015–2019, \$млн





## ОПИСАНИЕ ПРОЕКТА

Развитие промышленных и кооперационных связей на профильной производственной и технической базе ведущих региональных производителей автокомпонентов

## ИНСТРУМЕНТЫ

- Налоговые, таможенные и иные преференции
- Развитая инженерная и транспортная инфраструктура
- Более 57 тысяч м<sup>2</sup> готовых производственных помещений
- Свыше 20 га земельных участков



## ПРЕИМУЩЕСТВА ПРОЕКТА

- Квалифицированные специалисты и институты подготовки по техническим специальностям
- Расположение в крупном промышленном центре на границе ЕС и ЕАЭС, удобная логистика
- Развитый машиностроительный сектор в Гродненской области

## ПАРТНЕРЫ ПРОЕКТА

Резидент СЭЗ «Гродноинвест» ОАО «Белкард» – крупнейший производитель автомобильных компонентов. Система менеджмента качества предприятия сертифицирована на соответствие СТБ ИСО 9001–2001, действуют аккредитованная испытательная лаборатория, центральная заводская и центральная лаборатория измерительной техники

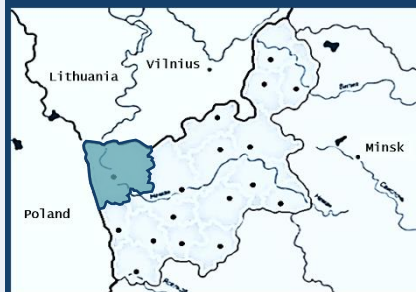
Резидент СЭЗ «Гродноинвест» ОАО «Радиоволна» – многопрофильное промышленное предприятие специализирующееся на производстве автомобильных электрожгутов для концерна Volkswagen AG, генераторов и запчастей для автотракторной техники.

**Форма:** инвестиционная идея

**Сектор:** машиностроение

**Инициатор:** Администрация СЭЗ

Стоимость проекта и срок реализации определяются с учетом интереса инвестора и его стратегических целей.



**Место реализации:** Гродно

**Участие инвестора:**  
финансирование 100% расходов



+375 152 41-23-17  
invest@grodnoinvest.by



Экспорт продукции резидентов СЭЗ в сфере машиностроения, 2015–2019, \$млн



Сегодня в СЭЗ «Гродноинвест» свои проекты в сфере машиностроения реализуют 15 компаний. Они производят машины и автокомпоненты, оптику и электронику, сельскохозяйственную и строительную технику, промышленное оборудование и др.

Среди партнеров известные бренды Volkswagen, Skoda, МТЗ, Haver&Boecker, Lely и др. В Гродненской области готовят специалистов по техническим специальностям.

Инвестиции резидентов СЭЗ, 2015–2019, \$млн



## ОПИСАНИЕ ПРОЕКТА

Создание грузового терминала, станции обслуживания, ангаров, стоянок самолетов и др. (с учетом пожеланий инвестора) возле Международного аэропорта «Гродно» и на технической базе ОАО «Авиакомпания Гродно».

## ИНСТРУМЕНТЫ

- участок без аукциона площадью **25 га** в логистической зоне СЭЗ с готовой транспортной и инженерной инфраструктурой вблизи Международного аэропорта «Гродно».
- преференции СЭЗ для логистических зон, налоговые и таможенные льготы
- Действующая материально-техническая база ОАО «Авиакомпания Гродно»



## ПРЕИМУЩЕСТВА ПРОЕКТА

- 15-дневный безвизовый режим на территории Гродненской и Брестской областей
- Выгодное расположение на границе ЕС и ЕАЭС, на пересечении маршрутов из Азии в Европу
- Развитая инфраструктура международного аэропорта «Гродно», включая службы таможенного, пограничного, санитарного контроля, возможность принимать судна 3-4 класса.

## ПАРТНЕРЫ ПРОЕКТА

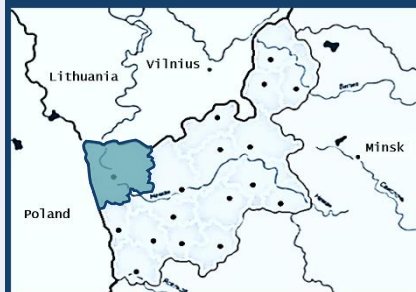
Открытое акционерное общество «Авиакомпания Гродно». Компания работает с 1945 года, обладает современной технической базой и 16-ю самолетами разного класса.

**Форма:** инвестиционная идея

**Сектор:** логистика

**Инициатор:** Администрация СЭЗ  
ОАО Авиакомпания «Гродно»

Стоимость проекта и срок реализации определяются с учетом интереса инвестора и его стратегических целей.



**Место реализации:** Гродно

**Участие инвестора:** совместное предприятие, доля инвестора определяется дополнительно



+375 152 41-23-17  
invest@grodnoinvest.by



Инвестиции резидентов СЭЗ, 2015–2019, \$млн



Товарооборот резидентов СЭЗ, тыс. тонн



Гродненская область обслуживает более 50 % внешнеторгового потока между ЕС и ЕАЭС. Этому способствует наличие восточной и западной ж/д колеи, разветвленной сети автомобильных дорог, а также 4 морских порта в радиусе 400 км.

К 2025 году товарооборот СЭЗ «Гродноинвест» за счет новых резидентов планируется увеличить до 13 млн. тонн в год.



ВИЛАРИС ЛУТЕК ЛОГИСТИК

## ОПИСАНИЕ ПРОЕКТА

Создание многофункционального комплекса для организации региональных выставочных форумов, торговых выставок, деловых конгрессов и презентаций, культурно-художественных мероприятий.

## ИНСТРУМЕНТЫ

- участок **47 га** в логистической зоне СЭЗ с транспортной и инженерной инфраструктурой
- Недостроенное здание аэровокзала с возможностью выкупа за 1 базовую величину
  - Преференции для логистических зон
  - Налоговые и таможенные льготы СЭЗ



## ПРЕДПОСЫЛКИ ПРОЕКТА

- Высокий туристический потенциал региона – за 5 лет турпоток вырос в 20 раз
- Рост деловой активности при отсутствии предложений по торгово-выставочным площадям
- Активизация торговой, культурной и деловой мобильности регионов Беларуси, Польши и Литвы

## ПРЕИМУЩЕСТВА ПРОЕКТА

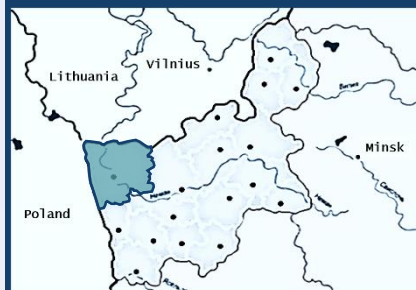
- Развитая авиа- авто- и ж-д инфраструктура
- безвизовый режим на территории Гродненской и Брестской областей сроком до 15 дней
  - Выгодное расположение на границе ЕС и ЕАЭС, в приграничном районе трех стран (Польша, Литва, Беларусь)

**Форма:** инвестиционная идея

**Сектор:** логистика

**Инициатор:** Администрация СЭЗ

Стоимость проекта и срок реализации определяются с учетом интереса инвестора и его стратегических целей.



**Место реализации:** Гродно

**Участие инвестора:**  
финансирование 100% расходов



+375 152 41-23-17  
invest@grodnoinvest.by



Инвестиции резидентов СЭЗ, 2015–2019, \$млн



Товарооборот резидентов СЭЗ, тыс. тонн



Гродненская область обслуживает более 50 % внешнеторгового потока между ЕС и ЕАЭС. Этому способствует наличие восточной и западной ж/д колеи, разветвленной сети автомобильных дорог, а также 4 морских порта в радиусе 400 км.

К 2025 году товарооборот СЭЗ «Гродноинвест» за счет новых резидентов планируется увеличить до 13 млн. тонн в год.



ВИЛАРИС ЛУТЕК ЛОГИСТИК

## ОПИСАНИЕ ПРОЕКТА

Реализация комплексного проекта по созданию мультимодального центра логистики «Гродно» с переработкой 10 пар поездов в сутки. Включает ряд инфраструктурных субпроектов: строительство автодороги, подъездных и выставочных ж/д путей, инженерных сетей.

## ИНСТРУМЕНТЫ

- земельный участок СЭЗ площадью до 90 га без аукциона на границе с Республикой Польша.
- Налоговые, таможенные льготы СЭЗ, дополнительные преференции для логистических СЭЗ



**Форма:** инвестиционный проект

**Сектор:** логистика

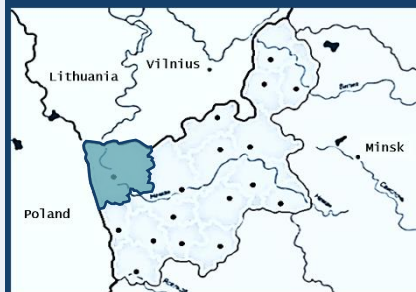
**Инициатор:** Администрация СЭЗ



Разработана предпроектная документация



**ИНВЕСТИЦИИ:** \$15 млн



**Место реализации:** д. Брузги, Гродненский район

**Участие инвестора:** финансирование 100% расходов

## ПРЕИМУЩЕСТВА ПРОЕКТА

- Выгодное расположение на границе ЕС и ЕАЭС, на границе с Республикой Польша
- Развитая ж/д инфраструктура, наличие западной и восточной колеи
- Ежегодное наращивание товаропотоков между Европой и Азией, участие в проекте «Пояс – Путь»



+375 152 41-23-17  
invest@grodnoinvest.by



Инвестиции резидентов СЭЗ, 2015–2019, \$млн



Товарооборот резидентов СЭЗ, тыс. тонн



Гродненская область обслуживает более 50 % внешнеторгового потока между ЕС и ЕАЭС. Этому способствует наличие восточной и западной ж/д колеи, разветвленной сети автомобильных дорог, а также 4 морских порта в радиусе 400 км.

К 2025 году товарооборот СЭЗ «Гродноинвест» за счет новых резидентов планируется увеличить до 13 млн. тон в год.



ВИЛАРИС ЛУТЕК ЛОГИСТИК

## УЧАСТОК №4 СЕКТОР 1 (АУЛЬС)

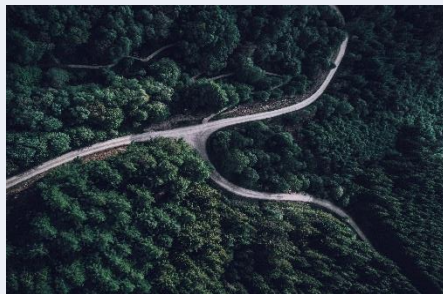
### ОПИСАНИЕ ПРОЕКТА

Повышение трансграничной мобильности за счет обеспечения транспортной и инженерной инфраструктурой участка №4 СЭЗ в Аульсе



### ЦЕЛЬ ПРОЕКТА

- создание резерва мощности очистных сооружений ливневых и производственных стоков
- реконструкция существующей автодороги регионального значения на участке от д.Аульс до д.Путришки
- создание стоянки для большегрузного автотранспорта

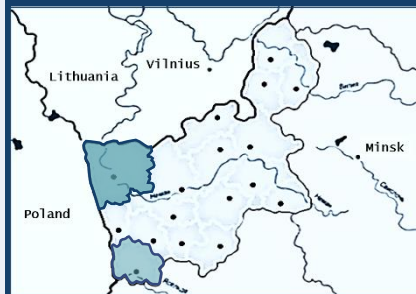


**Инициатор:** Администрация СЭЗ  
**Форма:** инфраструктурный проект



**Инвестиции:** \$2 млн

**Место реализации:**  
Г.Гродно, район «Аульс»



### ОПИСАНИЕ ПРОЕКТА

Инфраструктурное обеспечение транспортного коридора между Гродненской областью и Подляским воеводством через пограничные переходы Свислочь – Семянувка

## УЧАСТОК №12 (СВИСЛОЧЬ)

### ЦЕЛЬ ПРОЕКТА

асфальтирование существующей местной автодороги Н-6408 протяженностью 4,1 км на участке №12 (Свислочь)



**Инвестиции:** \$1,5 млн

**Место реализации:**  
Г.Свислочь, Свислочский р-н



+375 152 41-23-17  
invest@grodnoinvest.by



Инвестиции резидентов СЭЗ, 2015–2019, \$млн



Товарооборот резидентов СЭЗ, тыс. тонн



Гродненская область обслуживает более 50 % внешнеторгового потока между ЕС и ЕАЭС. Этому способствует наличие восточной и западной ж/д колеи, разветвленной сети автомобильных дорог, а также 4 морских порта в радиусе 400 км.

К 2025 году товарооборот СЭЗ «Гродноинвест» за счет новых резидентов планируется увеличить до 13 млн. тонн в год.



ВИЛАРИС ЛУТЕК ЛОГИСТИК



# РАЗВИТИЕ ЛОГИСТИЧЕСКОГО ХАБА НА ГРАНИЦЕ БЕЛАРУСИ, ПОЛЬШИ И ЛИТВЫ

## ОПИСАНИЕ ПРОЕКТА

Реализация трансграничного проекта для повышения мобильности в безвизовой зоне на границе трех стран и создания условий для трансфера бизнеса, туристов и транзитных пассажиров.

Предусматривает модернизацию инфраструктуры аэропорта «Гродно» и приобретение шаттл-баса для трансфера пассажиров из приграничных районов.



## ПРЕИМУЩЕСТВА ПРОЕКТА

- Выгодное расположение на границе ЕС и ЕАЭС
- Налоговые, таможенные и иные преференции
- Специализированные льготы для логистических зон

## ЦЕЛЬ ПРОЕКТА

- Увеличение транспортной доступности приграничных регионов Беларуси, Польши и Литвы
- Ускорение мобильности и создание условий для перемещения бизнеса, туристов и т.д.
- Развитие трансграничного сообщения

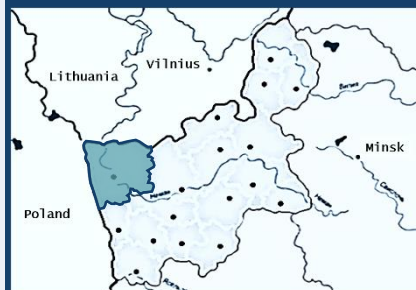
**Форма:** трансграничный проект

**Сектор:** логистика

**Инициатор:** Администрация СЭЗ  
Авиакомпания «Гродно»



**Инвестиции:** \$4 млн



**Место реализации:** Гродно

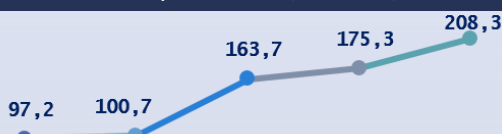
**Участие инвестора:**  
финансирование 100% расходов



+375 152 41-23-17  
invest@grodnoinvest.by



Инвестиции резидентов СЭЗ, 2015–2019, \$млн



Товарооборот резидентов СЭЗ, тыс. тонн



Гродненская область обслуживает более 50 % внешнеторгового потока между ЕС и ЕАЭС. Этому способствует наличие восточной и западной ж/д колеи, разветвленной сети автомобильных дорог, а также 4 морских порта в радиусе 400 км.

К 2025 году товарооборот СЭЗ «Гродноинвест» за счет новых резидентов планируется увеличить до 13 млн. тонн в год.



ВИЛАРИС ЛУТЕК ЛОГИСТИК

**ООО «БИОКОМ ТЕХНОЛОГИЯ»**

**Продукция:** техника для сельского хозяйства, автоматизации ферм и животноводства  
это компания, обеспечивающая технологическое и техническое обслуживание сельскохозяйственных организаций в области инновационных технологий, автоматизации молочных ферм и трудоемких процессов в животноводстве, продажи роботизированного оборудования для ферм, гарантийного и постгарантийного сервисного обслуживания.

**Сайт:** [biocomtechnology.by](http://biocomtechnology.by)

**СООО «ЗОВ-ЛЕНЕВРОМЕБЕЛЬ»**

**Продукция:** кухни, мебель для гостиных, спален и обеденных зон.  
крупнейший белорусский производитель кухонь, мебели для гостиных, спален, обеденных зон. Вся производимая продукция сертифицирована. Система менеджмента качества на предприятии соответствует требованиям ISO 9001-2008. Крупными деловыми партнерами компании являются более 200 официальных торговых представителей в странах ближнего и дальнего зарубежья.

**Сайт:** [zov.by](http://zov.by)

**СООО «МЕБЕЛЬ-НЕМАН»**

**Продукция:** корпусная мебель для гостиных, спален и кухонь.

компания ведет свою деятельность уже более 25 лет. Сегодня она производит свыше 25 000 комплектов корпусной мебели 50 различных коллекций в год. Качество продукции проверено и испытано центрами стандартизации и подтверждено сертификатами соответствия Таможенного союза. География экспорта насчитывает свыше 10 стран ближнего и дальнего зарубежья, включая Россию, Польшу, страны Балтии, Казахстан, Грузию.

**Сайт:** [mebel-neman.by](http://mebel-neman.by)

**СООО «КОНТЕ СПА»**

**Продукция:** одежда, белье, чулочно-носочные изделия.

Более 20 лет неустанного развития и эффективной работы сделали компанию лидером в производстве одежды, белья и чулочно-носочных изделий в Восточной Европе. Сегодня «КОНТЕ СПА» это более 50 000 м<sup>2</sup> производственных и складских площадей, 3 этапа контроля качества подтвержденных международным стандартом ISO 9001 и более 100 000 000 продаж в год. Продукция компании представлена более чем в 30 странах.

**Сайт:** [conte.by](http://conte.by)

**ООО «ЕДЕМ»**

**Продукция:** офисная и гостиничная мебель.

один из первых белорусских производителей офисной и гостиничной мебели. Компания накопила большой опыт в деревообрабатывающей. Гибкое и инновационное производство обеспечивается за счет высокотехнологических машин, которые соответствуют международным стандартам. Дизайнерско-техническое подразделение постоянно разрабатывает новые материалы и технологические решения, чтобы быстро реагировать на изменения рынка и соответствовать ему.

**Сайт:** [edemoffice.com](http://edemoffice.com)

**ООО «МАКЕЙ»**

**Продукция:** кожаная галантерея и предметы интерьера

эта компания один из ведущих белорусских производителей высококачественной кожаной галантереи, деловых аксессуаров и предметов для украшения интерьера. Более 20 лет компания создаёт уникальную продукцию из натуральной кожи с современным дизайном. Продукция компании пользуется спросом в Беларуси, России, Литве, Польше, Украине, Чехии, Великобритании, Израиле, Эстонии и Франции

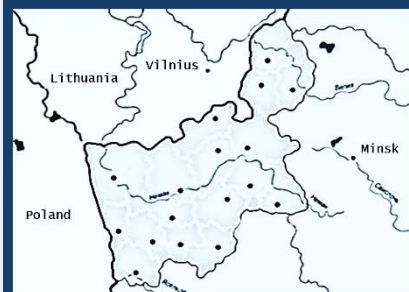
**Сайт:** [makey.by](http://makey.by)

**Инициатор:** Администрация ГЗ

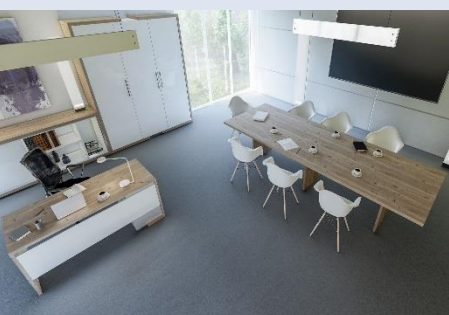
**Форма:** дилерство



+375 152 41-23-17  
[invest@grodnoinvest.by](mailto:invest@grodnoinvest.by)



БИОКОМ ТЕХНОЛОГИЯ  
ИННОВАЦИОННАЯ КОМПАНИЯ



**ОАО «ГРОНИТЕКС»**

**Продукция:** нитки швейные, гребенная пряжа, льноволокно  
компания предлагает организовать выпуск продукции под брендом партнера на собственной современной производственной базе с учетом налоговых и таможенных льгот резидента.

Компания занимает ведущие позиции в производстве кардных пряж кольцевого и пневмомеханического способов прядения, швейных ниток, а также гребенной пряжи. Вся продукция сертифицирована по СТБ ISO 9001-2009. Контроль качества продукции осуществляется на современном лабораторном комплексе USTER TESTER.

Сайт: [gronitex.by](http://gronitex.by)

Инициатор: Администрация СЗ

Форма: производственная кооперация



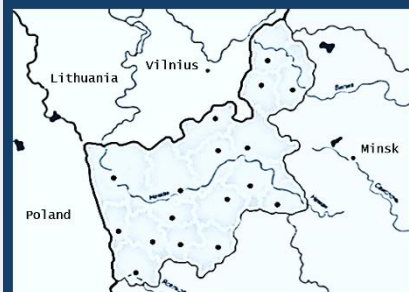
+375 152 41-23-17  
[invest@grodnoinvest.by](mailto:invest@grodnoinvest.by)

**СООО «БЕЛГРИНЛАЙН»**

**Продукция:** гигиенические салфетки, чистящие средства и бытовая химия.

Компания предлагает полный перечень услуг по контрактному производству, включая разработку рецептуры для создания продукта, формирование бренда, запуск массового производства широкого спектра гигиенических салфеток, чистящих средств и бытовой химии. Компания является одним из крупнейших производителей данного вида продукции в стране. Продукция компании поставляется на рынки Беларуси, России, стран ближнего и дальнего зарубежья

Сайт: [wipes.by](http://wipes.by)

**СООО «МЕДВАТФАРМ»**

**Продукция:** товары медицинского и гигиенического назначения.

Компания предлагает возможность организации производства ваты медицинской и изделий санитарно-гигиенического назначения под собственным брендом любой компании. На предприятии осуществляется полный цикл производства, внедрены инновационные технологии, система управления СТБ ISO 9001-2009. Вся продукция компании изготавливается из 100% натуральных материалов – хлопкового и льняного волокна.

Сайт: [medvatpharm.by](http://medvatpharm.by)



**ГРОНИТЕКС**

*Нити наших связей прочны и долговечны*

